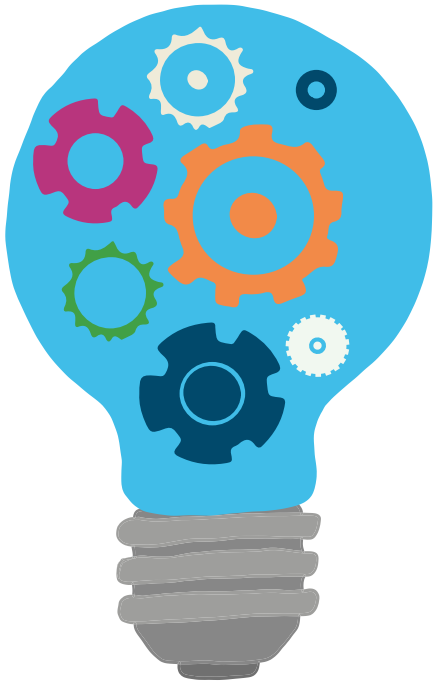







# OSAAMISEN ARVIOINTIOPAS OPETTAJALLE



## PEREHDY NÄIHIN

-  Ammatillisen koulutuksen säädökset. Näyttöjen suunnittelusta ja arvioinnista säädetään ammatillisesta koulutuksesta annetussa laissa (531/2017, luvut 5 ja 6) sekä ammatillisesta koulutuksesta annetusta asetuksesta (673/2017, 9 §)
-  Tutkinnon perusteet
-  Näytöt ja osaamisen arviointi. Opetushallitus 26.3.2018
-  Koulutuksen järjestäjän kyseisen tutkinnon osaamisen arvioinnin toteuttamissuunnitelma
-  Osaamisen arvioinnin mukauttamisen opas opettajalle



## OSAAMISEN OSOITTAMISEN JA ARVIOINNIN SUUNNITTELU JA JÄRJESTÄMINEN

**Ammatillisten tutkinnon osien osaamisen arvioinnin toteuttavat ja arvioinnista päättävät** koulutuksen järjestäjän nimeämät kaksi arvioijaa. Toinen arvioija on pedagogisesti pätevä ja kelpoinen opettaja ja toinen arvioija on työelämän edustaja. Erityisestä syystä molemmat voivat olla opettajia tai muita koulutuksen järjestäjän edustajia.

**Valmentavassa koulutuksessa sekä yhteisten tutkinnon osien** ja niiden osa-alueiden arvioinnista päättää opettaja tai erityisestä syystä muu koulutuksen järjestäjän edustaja.

Työpaikkaohjaaja voi toimia myös osaamisen arvioijana.

Varmista työpaikan ja työelämää edustavan arvioijan soveltuvuus osaamisen arviointiin. Arvioijilla tulee olla riittävä ammattitaito ja osaaminen suoritettavaan tutkintoon tai osa-alueeseen sekä riittävä perehtyneisyys arviointiin.

Perehdytä työelämää edustava arvioija tutkinnon perusteisiin ja arviointiprosessiin.

Varmista, että työelämää edustava arvioija on pohtinut esteellisyyttään hallintolain mukaisesti (Hallintolaki 27-29 §)

Suunnittele opiskelijan ja työpaikkaohjaajan kanssa työpaikalla näytettävät asiat ja sovi alustavat aikataulut (HOKS).

Päivitä tarvittaessa näyttöön liittyvät tiedot HOKSiin yhdessä opiskelijan kanssa.

Perehdy niihin tutkinnon osiin ja arviointikriteereihin, joiden mukaista osaamista opiskelija osoittaa.

Yhdestä tutkinnon osasta voi olla yksi tai useampi näyttötilaisuus, jossa osaamista osoitetaan. Näyttöä on mahdollista jatkaa toisessa työpaikassa tai työkohteessa niin, että osaamisen osoittamisen kattavuus varmistuu ja arviointi voidaan tehdä luotettavasti.

Yhdessä näytössä voidaan osoittaa myös useaan tutkinnon osaan liittyvää osaamista, mikäli osaaminen ilmenee ja osaaminen on suunniteltu osoitettavaksi samanaikaisesti usean tutkinnon osan osalta.

Tarkenna näytön ajankohta, käytännön järjestelyt sekä arviointiaineiston kerääminen.

Varmista opiskelijan näyttövalmiudet ja osaamisen taso yhdessä työpaikkaohjaajan kanssa.



Huomioi osaamisen arvioinnin mahdollinen mukauttaminen tai ammattitaitovaatimuksesta poikkeaminen.

Valmenna opiskelija arviointiprosessiin ja varmista, että hän ymmärtää arvioitavan tutkinnon osan ammattitaitovaatimukset ja arviointikriteerit.

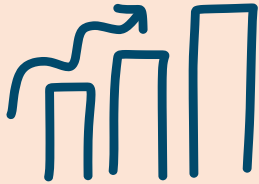
## OSAAMISEN ARVIOINTI



Sovi ja järjestä arviointikeskustelu. Perehdy syntyneisiin dokumentteihin ja aineistoihin.

Arvioi opiskelijan osaaminen yhdessä työelämää edustavan arvioijan kanssa.

Vertaa opiskelijan osoittamaa osaamista arviointikriteereihin ja arviointiasteikkoon.



### **Ammatillinen perustutkinto**

ammattillisissa tutkinnon osissa hyväksytty osaaminen arvioidaan asteikolla 1-5.

**Yhteisten tutkinnon osien** osaaminen arvioidaan asteikolla hyväksytty – hylätty. Osien osa-alueet arvioidaan asteikolla 1-5.

### **Ammatti- ja erikoisammattitutkinto**

tutkinnon osien osaaminen arvioidaan asteikolla hyväksytty – hylätty.

### **Valmentavassa koulutuksessa**

koulutuksen osien osaaminen arvioidaan asteikolla hyväksytty – hylätty.

Anna opiskelijalle mahdollisuus arvioida omaa suoritustaan. Itsearviointi ei vaikuta osaamisen arviointiin ja arvosanaan.



## ARVIOINNISTA PÄÄTTÄMINEN

Tee arviointipäätös yhdessä työelämää edustavan arvioijan kanssa ja perustelee se.

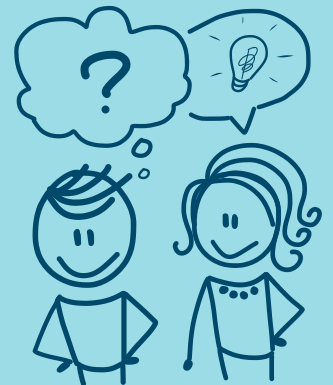


Järjestä opiskelijalle mahdollisuus näytön tai muun osaamisen osoittamisen uusintaan ja hyväksytyin arvosanan korottamiseen.

Kertokaa yhdessä työelämää edustavan arvioijan kanssa opiskelijalle arvioinnin perustelut.

Arvioinnin tarkistaminen ja oikaisu tehdään Opetushallituksen ohjeiden mukaisesti. Tee yhdessä työelämää edustavan arvioijan kanssa päätös arvioinnin tarkistamisesta ilman aiheetonta viivytystä.

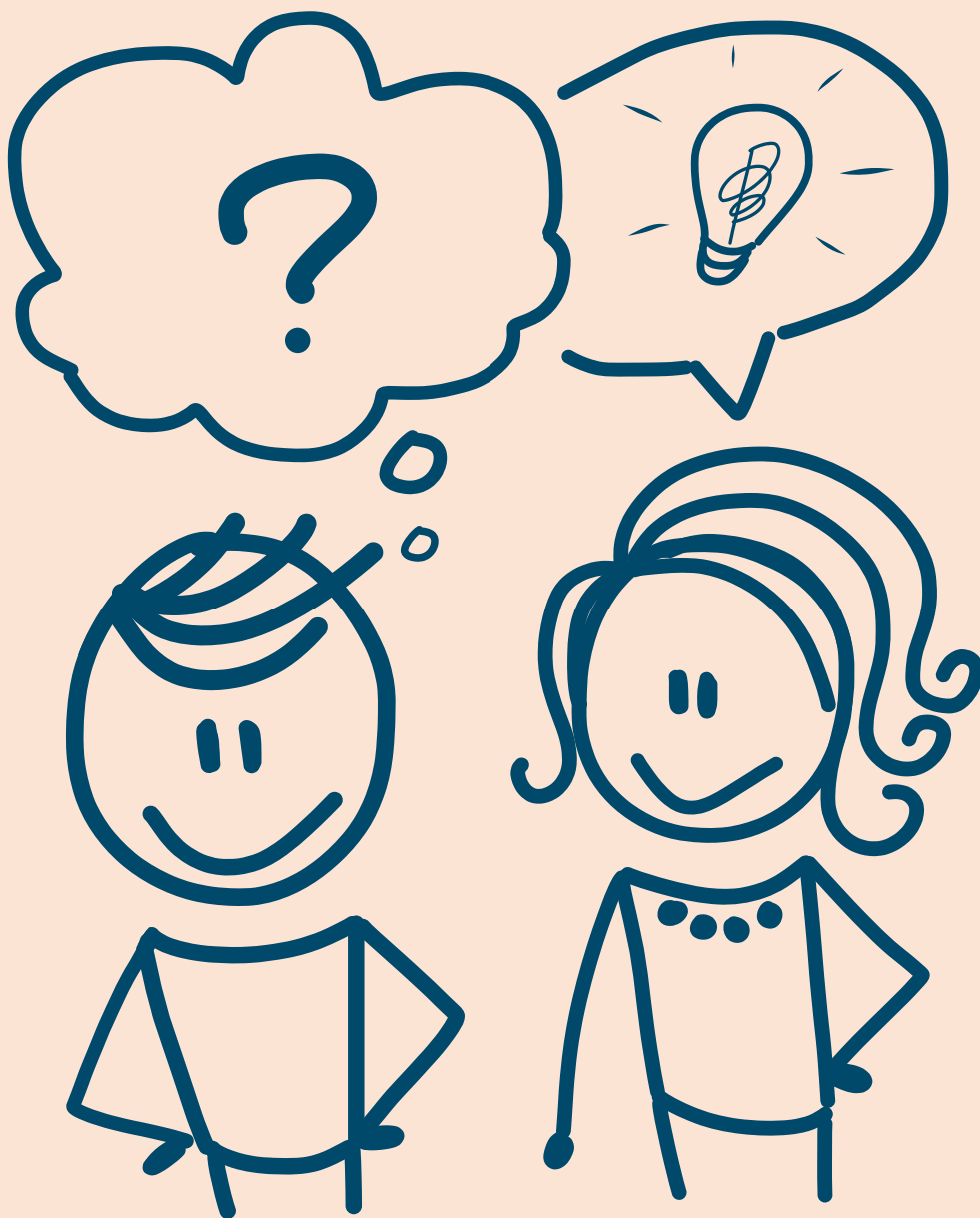
Anna opiskelijalle ohje arvioinnin tarkistamiseen ja oikaisuun.



Dokumentoi arviointi ja säilytä arvioinnin perusteella syntynyt arviointiaineisto vähintään 6 kuukauden ajan arvosanan antamisesta.

Todistus suoritetuista tutkinnon osista tarvittaessa.





[BIT.LY/POARVIOINTIOPPAAT](http://BIT.LY/POARVIOINTIOPPAAT)



Opetus- ja  
kulttuuri-  
ministeriö